

Vostro 3650 / 3653

Quick Start Guide

Priručnik za brzi početak rada

Краткое руководство по началу работы

Priručnik za brzi start

دليل البدء السريع



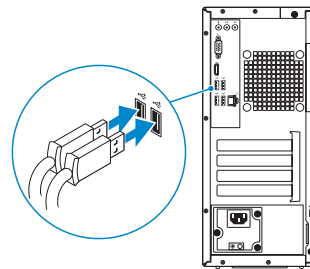
1 Connect the keyboard and mouse

Priključite tipkovnicu i miš

Подсоедините клавиатуру и мышь

Povežite tastaturu i miša

قم بتوصيل لوحة المفاتيح والموس



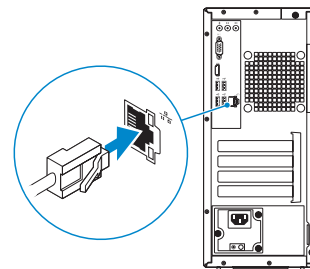
2 Connect the network cable — optional

Priključite mrežni kabel — opcionalno

Подсоедините сетевой кабель (опция)

Povežite mrežni kabl - opciono

قم بتوصيل كبل الشبكة - اختياري



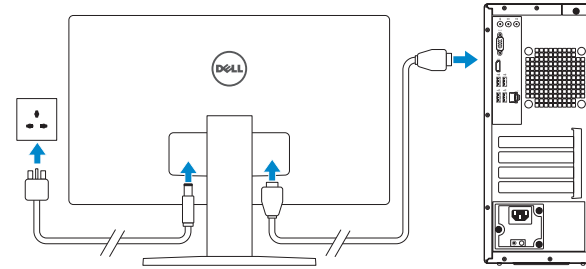
3 Connect the display

Priključite zaslon

Подключите дисплей

Povežite displej

قم بتوصيل الشاشة



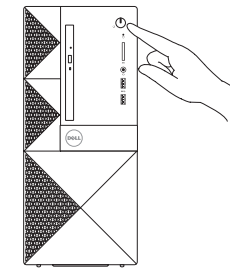
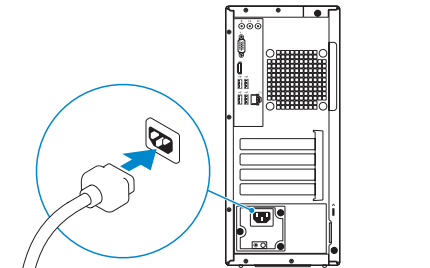
4 Connect the power cable and press the power button

Priključite kabel za napajanje i pritisnite gumb za uključivanje/isključivanje

Подсоедините кабель питания и нажмите кнопку питания

Povežite kabl za napajanje i pritisnite dugme za napajanje

صل كبل التيار واضغط على زر التشغيل



5 Finish operating system setup

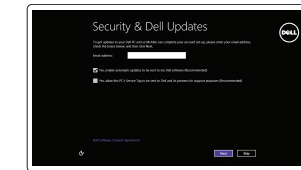
Završetak postavljanja operacijskog sustava

Завершите настройку операционной системы

Završite sa podešavanjem operativnog sistema

إنهاء إعداد نظام التشغيل

Windows 8.1

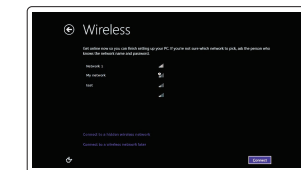


Enable security and updates

Omogućite sigurnost i ažuriranja

Включите службы обеспечения безопасности и автоматического обновления

Omogućite zaštitu i ažuriranja
تمكين الأمان والتحديثات



Connect to your network

Spojite se na vašu mrežu

Подключитесь к сети

Povežite sa svojom mrežom

التوصيل بالشبكة

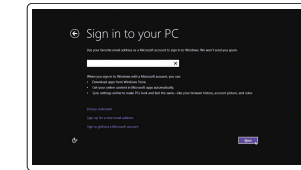
NOTE: If you are connecting to a secured wireless network, enter the password for the wireless network access when prompted.

НАПОМЕНА: Ako se povezujete na sigurnu bežičnu mrežu, upišite zaporku za pristup bežičnoj mreži kad se to zatraži.

ПРИМЕЧАНИЕ. В случае подключения к защищенной беспроводной сети при появлении подсказки введите пароль для доступа к беспроводной сети.

НАПОМЕНА: Ako se povezivanje vrši na zaštićenu bežičnu mrežu, unesite lozinku za pristup bežičnoj mreži kada se to od vas zatraži.

ملاحظة: في حالة اتصالك بشبكة لاسلكية مؤمنة، أدخل كلمة المرور لوصول الشبكة اللاسلكية عند مطالبتك.



Sign in to your Microsoft account or create a local account

Prijavite se u Microsoft račun ili izradite lokalni račun

Войдите в учетную запись Microsoft или создайте локальную учетную запись
Prijavite se na svoj Microsoft nalog ili kreirajte lokalni nalog

قمب تسجيل الدخول إلى حساب Microsoft أو قم بإنشاء حساب محلي

Product support and manuals

Podrška i priručnici za proizvod

Техническая поддержка и руководства по продуктам

Podrška i uputstva za proizvod

دعم المنتج والدلائل

Contact Dell

Kontaktiranje tvrtke Dell | Обратитесь в компанию Dell

Kontaktirajte Dell | اتصل بـ Dell

Regulatory and safety

Pravne informacije i sigurnost

Соответствие стандартам и технике безопасности

Regulatorne i bezbednosne informacije

ممارسات الأمان والممارسات التنظيمية

Regulatory model

Regulatorni model | Нормативный номер модели

Regulatorni model | الموديل التنظيمي

Regulatory type

Regulatorna vrsta | Нормативный тип

Regulatorni tip | النوع التنظيمي

Computer model

Model računala | Модель компьютера

Model računara | موديل الكمبيوتر

Dell.com/support

Dell.com/support/manuals

Dell.com/support/windows

Dell.com/support/linux

Dell.com/contactdell

Dell.com/regulatory_compliance

D19M

D19M002

Vostro 3650 / 3653



OKHOGKA00

© 2015 Dell Inc.

© 2015 Microsoft Corporation.

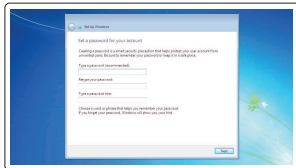
© 2015 Canonical Ltd.

Printed in China.

2015-09



Windows 7



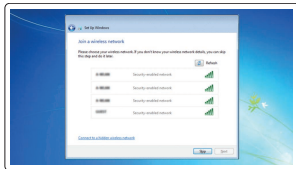
Set a password for Windows

Postavite zaporku za Windows

Установите пароль для Windows

Podesite lozinku za Windows

إعداد كلمة المرور لنظام Windows



Connect to your network

Spojite se na vašu mrežu

Подключитесь к сети

Povežite sa svojom mrežom

التوصيل بالشبكة

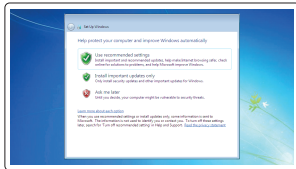
NOTE: If you are connecting to a secured wireless network, enter the password for the wireless network access when prompted.

НАПОМЕНА: Ako se povezujete na sigurnu bežičnu mrežu, upišite zaporku za pristup bežičnoj mreži kad se to zatraži.

ПРИМЕЧАНИЕ. В случае подключения к защищенной беспроводной сети при появлении подсказки введите пароль для доступа к беспроводной сети.

НАПОМЕНА: Ako se povezivanje vrši na zaštićenu bežičnu mrežu, unesite lozinku za pristup bežičnoj mreži kada se to od vas zatraži.

ملاحظة: في حالة اتصالك بشبكة لاسلكية مؤمنة، أدخل كلمة المرور لوصول الشبكة اللاسلكية عند مطالبتك.



Protect your computer

Zaštitite svoje računalo

Защитите свой компьютер

Zaštitite svoj računar

حماية الكمبيوتر

Ubuntu

Follow the instructions on the screen to finish setup.

Za dovršetak postavljanja pratite upute na zaslonu.

Для завершения установки следуйте инструкциям на экране.

Pratite uputstva na ekranu da biste završili podešavanje.

اتبع الإرشادات التي تظهر على الشاشة لإنهاء عملية الإعداد.

Locate Dell apps in Windows 8.1

Locirajte Dell aplikacije u Windows 8.1 | Найдите приложения Dell в Windows 8.1

Pronađite Dell aplikacije u sistemu Windows 8.1

حدد مكان تطبيقات Dell في Windows 8.1



Register My Device

Register your computer

Registrirajte svoje računalo | Зарегистрируйте компьютер

Registrujte svoj računar | تسجيل الكمبيوتر



Dell Backup and Recovery

Backup, recover, repair, or restore your computer

Izrada sigurnosna kopija, obnova, popravak ili vraćanje računala

Резервное копирование, восстановление или ремонт компьютера

Napravite rezervnu kopiju računara, oporavite, popravite ili vratite računar u prethodno stanje

النسخ الاحتياطي أو الاسترداد أو الإصلاح أو الاستعادة للكمبيوتر الخاص بك



Dell Data Protection | Protected Workspace

Protect your computer and data from advanced malware attacks

Zaštitite svoje računalo i podatke od budućih zlonamjernih napada

Защита компьютера и данных от вредоносных атак

Zaštitite računar i podatke od naprednih malver napada

حماية الكمبيوتر والبيانات من هجمات البرامج الضارة المتقدمة



SupportAssist

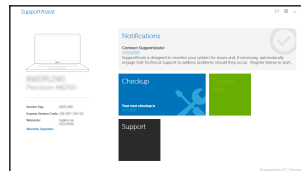
Check and update your computer

Provjerite i ažurirajte računalo

Проверяйте и обновляйте компьютер

Proverite i ažurirajte računar

التحقق من الكمبيوتر الخاص بك وتحديثه



Features

Značajke | Характеристики | Funkcije | الميزات

- Optical drive
- Optical-drive eject button
- Line-out connector
- Power button
- Microphone
- Hard-drive activity light
- VGA connector
- Memory-card reader (only for Vostro 3650)
- HDMI connector
- Headset connector
- USB 2.0 connectors
- USB 3.0 connectors
- Network connector
- Expansion-card slots

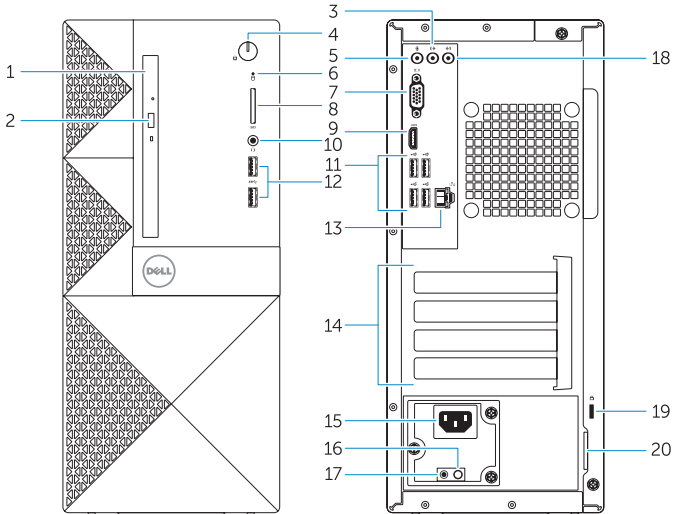
- Power connector
- Power-supply diagnostics button
- Power-diagnostics light
- Line-in connector
- Security-cable slot
- Padlock ring

- Оптический дисковод
- Кнопка извлечения лотка оптического дисковода
- Разъем линейного выхода
- Кнопка питания
- Микрофон
- Индикатор работы жесткого диска
- Разъем VGA
- Устройство чтения карт памяти (только для Vostro 3650)
- Разъем HDMI
- Разъем гарнитуры
- Разъемы USB 2.0
- Разъемы USB 3.0
- Сетевой разъем

- Слоты для карт расширения
- Разъем питания
- Кнопка диагностики блока питания
- Индикатор диагностики питания
- Разъем линейного входа
- Гнездо защитного кабеля
- Проушина для навесного замка

- موصل التيار
- زر تشخيصات إمداد الطاقة
- مصباح تشخيصات الطاقة
- موصل الدخل
- فتحة كبل الأمان
- حلقة القفل

- محرك الأقراص الضوئية
- زر إخراج محرك الأقراص الضوئية
- موصل الخرج
- زر التشغيل
- الميكروفون
- مصباح نشاط محرك الأقراص الثابتة
- موصل VGA
- قارئ بطاقة الذاكرة (لـ Vostro 3650 فقط)
- موصل HDMI
- موصل سماعة الرأس
- موصل USB 2.0
- موصل USB 3.0
- موصل الشبكة
- فتحات بطاقة توسيع



- Optički pogon
- Gumb za otvaranje optičkog pogona
- Priključak za izlaznu liniju
- Gumb za uključivanje/isključivanje
- Mikrofon
- Indikator aktivnosti tvrdog pogona
- VGA priključak
- Čitač memorijske kartice (samo za Vostro 3650)
- HDMI priključak
- Priključak za slušalice
- USB 2.0 priključci
- USB 3.0 priključci
- Mrežni priključak

- Utori za kartice proširenja
- Priključak za napajanje
- Gumb za dijagnostiku električne energije
- Svjetlo dijagnostike napajanja
- Priključak za ulaznu liniju
- Utor za sigurnosni kabel
- Obruč za lokot

- Optička disk jedinica
- Taster za izbacivanje optičkog uređaja
- Konektor za linijski izlaz
- Dugme za napajanje
- Mikrofon
- Svetlo za aktivnost čvrstog diska
- VGA konektor
- Čitač memorijskih kartica (samo za model Vostro 3650)
- HDMI konektor
- Konektor za slušalice
- USB 2.0 konektori
- USB 3.0 konektori
- Mrežni konektor

- Slotovi za proširenje
- Konektor za napajanje
- Dugme za dijagnostikovanje napajanja
- Svetlo za dijagnostikovanje napajanja
- Konektor za linijski ulaz
- Slot za zaštitni kabl
- Prsten za katanac